

# LICHTSÄULEN-LED

edles Design, praktische Stromversorgung, modernste Beleuchtungstechnik

# BODEN-LED

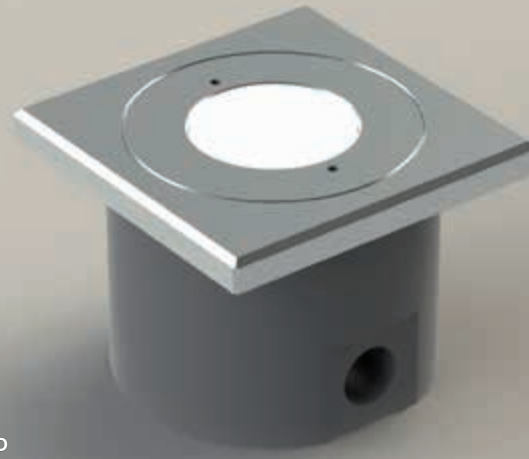
elegant in Szene gesetzt, hochwertiges Material, witterungsfest



ES-04-LED



LS-LED



BE-76-LED



BE-75-LED



BE-65-LED

## WANDVERTEILER/ WANDSTECKDOSEN

dezent integriert, überaus praktisch



5501-A



5503-A



5523-A



5602-E



5511-A



# BODENSTECKDOSEN SYSTEMTECHNIK

Produktübersicht

## ENERGIESÄULEN

zentrale Energieversorgung, harmonisch integrierbar, verschließbar

## ENERGIESÄULEN

leichte Montage, vielseitige Anwendung, individuell bestückbar

## ENERGIESÄULEN

praktisch einsetzbar, robuste Ausführung, optional mit Innenbeleuchtung



ESP-24



ES-14



ES-22



EST-24



ES-2



ES-1S

**BS** BODENSTECKDOSEN  
SYSTEMTECHNIK

### KONTAKT

BS Bodensteckdosen Systemtechnik GmbH  
Oldermanns Hof 2a  
D-33719 Bielefeld  
Tel. 0521-26010990  
Fax 0521-26010999  
info@bodensteckdosen.com  
[www.bodensteckdosen.com](http://www.bodensteckdosen.com)