

Datenblatt

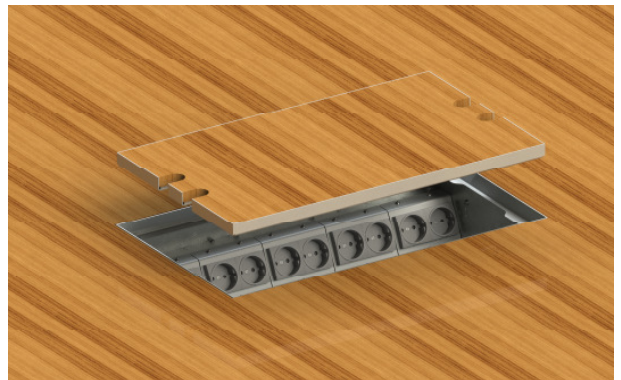
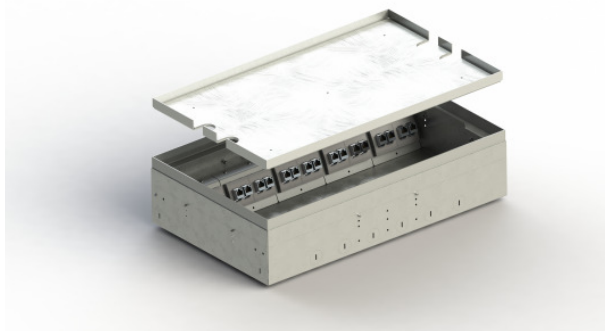
Höhenverstellbarer Bodentank

Bezeichnung:

Art. Nr. 8920-B 20x Schuko
Art. Nr. 8920-Bnw 10x Schuko, 10x RJ45 2-fach

Beschreibung:

Das Gehäuse mit einem Klappdeckel zum Auflegen besteht aus 1,5mm geschliffenem Edelstahl 1.4301. Die Belag-Stärke inkl. Kleber beträgt 15mm. Die Aufnahme Box besteht aus sendzimirverzinktem Stahlblech. Diese Ausführung ist für Einzellasten bis 120kg ausgelegt, d.h. nach DIN VDE 0634 Teil 1 begehbar. Vorausgesetzt wird der sachgemäße Einbau. Die Geräteeinheit kann bis 20 Installationsgeräte beinhalten. Die Steckesätze verfügen über ein VDE-Zeichen. Zuleitung in der Aufnahmebox von allen Seiten möglich. Nivellierschrauben ermöglichen eine Höhenkorrektur bis ca. 30mm. Auf dem Boden der Aufnahmebox befinden sich Bohrungen zur Befestigung.



Einsatzbereich: In trocken- bis feucht gepflegten Räumen, Schutzart IP41

Technische Daten:

Material: Gehäuse aus sendzimirverzinktem Stahlblech, Rahmen und Deckel Edelstahl, Geräteträger Aluminium

Abmessungen: 500x300x90

Nivellierbereich: ca. 30mm

Zuleitung: seitlich je 2x Ø25mm, oben und unten je 6x Ø25mm und rückseitig 12x Ø25mm.

Gewicht: ca. 11 kg

Belastbarkeit: 120 kg

Steckesätze: Schuko, VGA, Rj45, XLR, SAT, TAE