

Лючок в фальшпол

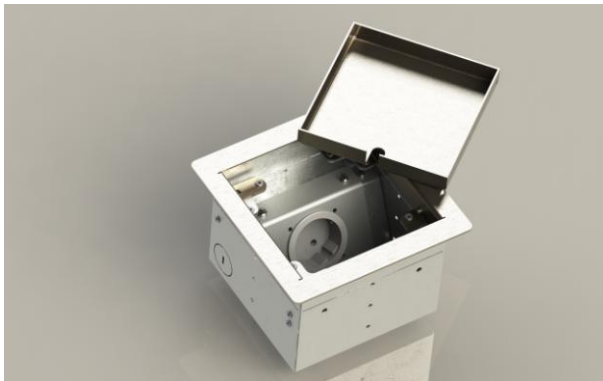
Артикул: 8501-B 1x Розетка
 8501-Bnw 1x RJ45x2

Описание:

Лючок представляет собой корпус с вынимаемой крышкой из шлифованной нержавеющей стали 1,5 мм, который вставляется в вырез пола.

Лючок рассчитан на нагрузку от людей до 120 кг (DIN VDE 0634.1). При закрытом лючке допускается влажный тип уборки. Люк имеет регулировочные винты, позволяющие осуществлять установку лючка в фальшпол разной толщины. Минимальная монтажная глубина составляет 90 мм.

Для подвода соединительного кабеля предусмотрены сзади, снизу и по бокам 6 вводных отверстий Ø25 мм.



Сфера использования: В помещениях ограниченным допуском влажной уборки

Технические характеристики:

Материал корпус с крышкой из шлифованной нержавеющей стали, панель розетки алюминиевая, монтажная коробка из оцинкованной стали

Габариты 120x120x90 мм

Вес 1200 г.

Макс. нагрузка 120 кг

Модули Розетка, VGA, Rj45, XLR, SAT, TAE, HDMI, USB и тд.